

Ihr Abschluss

Das Zertifikat

Nach bestandener Abschlussprüfung erhalten Sie ein Zeugnis über Ihre erfolgreiche Seminarteilnahme.

Firmenseminare

Für firmeninterne Seminare können gesonderte Vereinbarungen getroffen werden. Eine individuelle Zusammenstellung des Seminarinhaltes aus den einzelnen REFA-Modulen ist möglich.

Die nächsten Etappen

Das Seminar „Gestaltung von Produktionssystemen mit REFA“ ist ein Baustein der Ausbildung „REFA-Techniker für Industrial Engineering“.

Qualifizierung zum REFA-Techniker für Industrial Engineering

Als REFA-Techniker verfügen Sie über die notwendige Schnittstellenqualifikation und das Methoden-know-how, um Arbeitsprozesse zu gestalten, unterstützende Technik einzusetzen sowie Prozesse zu optimieren. Sie kennen die Wechselwirkungen zwischen Arbeitsorganisation, Technik und Qualitätsanforderungen.

Haben wir Ihr Interesse geweckt?

Wir beraten Sie gern. Bitte rufen Sie uns an oder besuchen Sie unsere Internetseite.

Anfahrt / Kontakt

REFA Sachsen-Anhalt e.V.

Niels-Bohr-Str. 1
39106 Magdeburg



Ansprechpartner

Dr. André Jordan
Sabine Benziger

Tel.: +49(0) 391 620 99 97
Fax: +49(0) 391 620 99 99
Mail: kontakt@refa-sachsenanhalt.de
www.refa-sachsenanhalt.de

Das Know-how

REFA

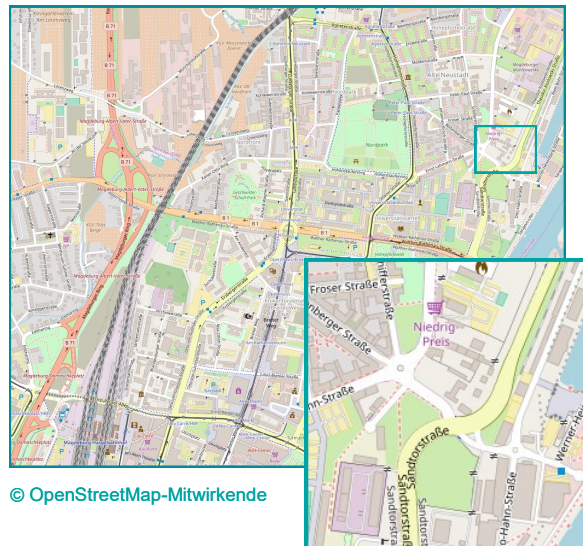
Sachsen-Anhalt

2022

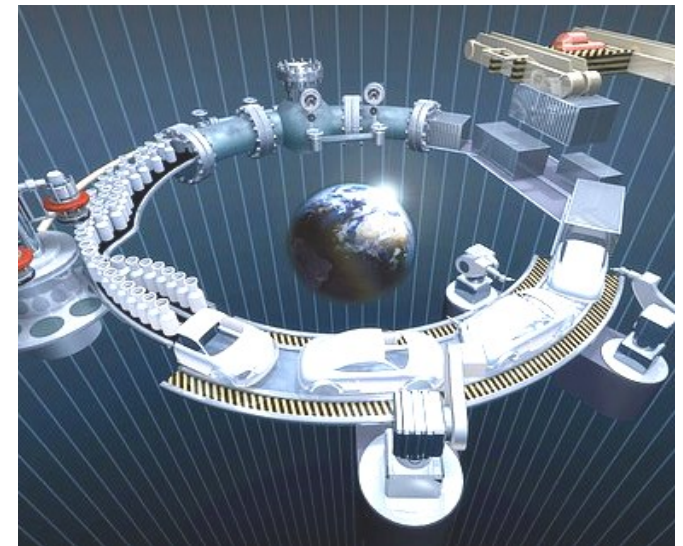
Gestaltung von Produktionssystemen mit REFA



Wissenschaftshafen Magdeburg



© OpenStreetMap-Mitwirkende

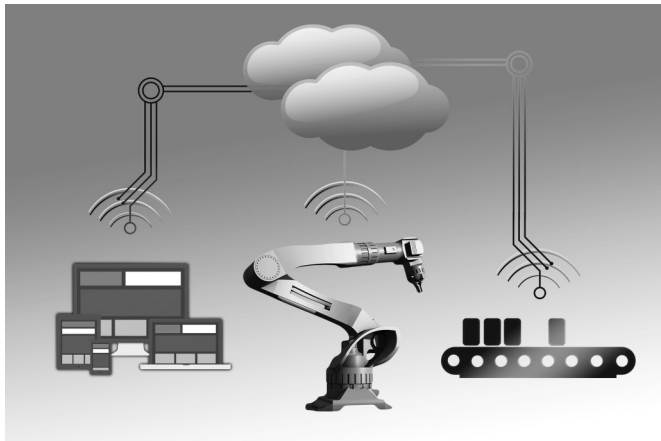


Gestaltung von Produktionssystemen mit REFA

Wie sind Produkte fertigungs- und montagegerecht zu gestalten? Welche Methoden sollten im Betrieb genutzt werden, um das Produktionssystem weiterzuentwickeln? Wie ist vorzugehen, um Arbeitssysteme anforderungsgerecht zu planen und zu gestalten? Die Antworten erarbeiten Sie anhand von realitätsnahen Fallstudien und mit Hilfe der bewährten REFA-Methodik.

Zielgruppen

- Fach- und Führungskräfte aus den Bereichen Produktions- und Auftragsmanagement
- Industrial Engineering
- Arbeitsvorbereitung
- Fertigungsplanung
- Werks- und Betriebsleiter



Schwerpunkte

Mit REFA Produktionssysteme gestalten

- Entwicklungsstufen und Nutzen von Produktionssystemen
- Verschwendungsarten nach Toyota vs. Ablauf- und Zeitartensystematik nach REFA
- Produktionssysteme mit REFA konfigurieren
- REFA-Produktionsprinzipien – Standardisieren, Verbessern und Führen
- Globale Produktionsstrategien
- Simulation und Fallstudie

Anforderungsgerechte Arbeitssystemgestaltung

- Produkt- und Dienstleistungsprozess (PEP)
- Produktinnovation vs. Prozessoptimierung
- Funktion des Industrial Engineering (IE) im PEP
- Analysemethoden und Gestaltungsansätze zur montagegerechten und ergonomischen Produktgestaltung
- REFA-Standardprogramm PEP
- Checklisten und Fallstudie

Montagegerechte Produktgestaltung im Produktentwicklungsprozess

- Montagesystemgestaltung – Grundlagen
- REFA-Standardprogramm Montagesystemgestaltung
- REFA-Morphologie der Montage
- Lean-Ansätze
- Fallstudie

Termine / Preise

Semindauer:	40 Stunden (Mo - Fr)
Termine:	25.07. bis 29.07.2022 23.11. bis 02.12.2022
Preis:	1.110,00 €
Für REFA-Mitglieder:	1.080,00 €

Hinweis Rabatte:

Bei Anmeldung mehrerer Teilnehmer einer Firma zum selben Seminar gewähren wir einen Rabatt.

Unsere Empfehlung

Zum besseren Verständnis der Zusammenhänge sowie der Anwendung der Fachbegriffe empfehlen wir, mit der REFA-Grundausbildung zu beginnen

Gestaltung von Produktionssystemen

REFA-Grundausbildung