

REFA-Produktionsplaner

Übernehmen Sie Prozessverantwortung

Sollen Aufträge termingenaу durchgeführt und dafür die verfügbaren Ressourcen an Personal, Material und Betriebsmitteln im „Dienste des Kunden“ optimal eingesetzt werden, ist der Einsatz des **REFA-Produktionsplaners** gefragt. Er ist mit den Planungsmethoden der Auftragsabwicklung ebenso vertraut wie mit den Instrumenten der Kapazitäts- und Materialwirtschaft.

Die Ausbildung zum **REFA-Produktionsplaner** ist modular aufgebaut. Nachdem Sie bereits die **REFA-Grundausbildung 4.0** gemeistert haben, können Sie jetzt wählen, in welcher Reihenfolge Sie die beiden Aufbauseminare besuchen. Orientieren Sie sich einfach an Ihrem aktuellen Informationsbedarf.

ZIELGRUPPEN

Fach- und Führungskräfte aus den Bereichen Produktions- und Auftragsmanagement, Industrial Engineering, Arbeitsvorbereitung, Fertigungsplanung, Werks- und Betriebsleiter

INHALTE

Teil 1: Planungsmethoden und Instrumente der Auftragsabwicklung

Planungsstrategien & -methoden,	Nummerung/Codierung
Stücklisten und Verwendungsnachweise,	Erzeugnisgliederung
Auftragsprozesse – Planung,	Arbeitsplanung
Durchlaufzeiten und Terminierung,	Instandhaltungsplanung

Teil 2: Ressourcenplanung – Kapazitäts- und Materialwirtschaft

Kapazitätswirtschaft:

Ziele und Aufgaben der Kapazitätswirtschaft sind Personalplanung und -steuerung, Betriebsmittelplanung und -steuerung, Arbeits- und Betriebszeitgestaltung

Materialwirtschaft:

Ziele und Aufgaben der Materialwirtschaft sind Materialbedarfsplanung und -steuerung, Materialbestand/-bereitstellung und -beschaffung sowie Lagerhaltung

PREISE

Teil 1: 990,- €/ Teilnehmer 960,- € für REFA-Mitglieder

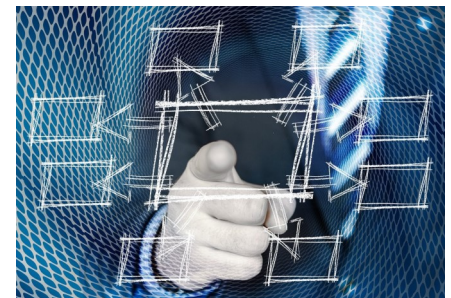
Teil 2: 990,- €/ Teilnehmer 960,- € für REFA-Mitglieder

Bei Buchungen mehrerer Teilnehmer einer Firma für das selbe Seminar gewähren wir Ihnen gerne einen Rabatt.

TERMINE/ -ORT

Teil 1:	31.08. - 04.09.2020	Mo-Fr	40 h
Teil 2:	05.10. - 09.10.2020	Mo-Fr	40 h

Veranstaltungsort ist das REFA-Zentrum Magdeburg.



WEITERE SEMINARANGEBOTE

REFA-Grundausbildung 4.0

Gestaltung von Produktionssystemen mit REFA

Grundlagen der Zeitaufnahmetechnik

REFA // refresh

REFA-Organisator

REFA Interner Auditor

ANMELDUNGEN

REFA-Zentrum Magdeburg
Niels-Bohr-Str. 1
39106 Magdeburg

Tel. 0391 / 6 20 99 97
Mail: kontakt@refa-sachsenanhalt.de
www.refa-sachsenanhalt.de

Dipl.-Bw. (FH) Cornelia Keil
Sabine Benziger