

## Wie geht es weiter?

Das Seminar **REFA-Produktionsplaner** ist ein Baustein für die Ausbildung zum **REFA-Techniker**



Kostenkalkulation für die Auftragsabwicklung

Basiswissen Kostenrechnung

REFA-Produktionsplaner

### Firmenseminare

Für firmeninterne Seminare können gesonderte Vereinbarungen getroffen werden. Eine individuelle Zusammenstellung des Seminarinhaltes aus den einzelnen REFA-Modulen ist möglich.

Den Veranstaltungsort bestimmen Sie.

Bitte beachten Sie unsere AGB unter <http://refa-lsa.de/agb>

## Anfahrt / Kontakt

**REFA-Zentrum Magdeburg**  
Niels-Bohr-Str. 1  
39106 Magdeburg

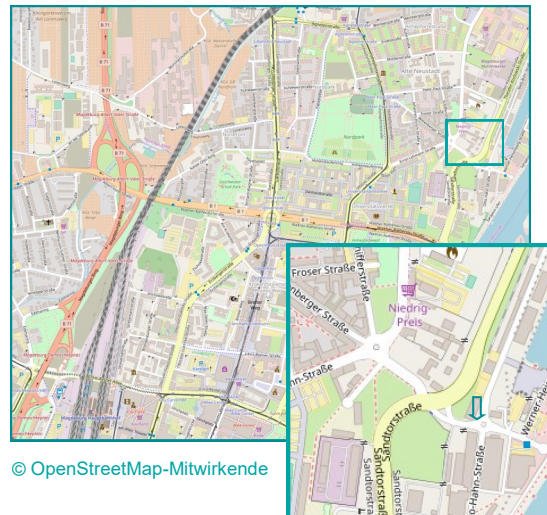


### **Ansprechpartner**

Sabine Benziger  
Dr. André Jordan

Tel.: +49(0) 391 620 99 97  
Fax: +49(0) 391 620 99 99  
Mail: [kontakt@refa-sachsenanhalt.de](mailto:kontakt@refa-sachsenanhalt.de)  
[www.refa-sachsenanhalt.de](http://www.refa-sachsenanhalt.de)

Wissenschaftshafen Magdeburg



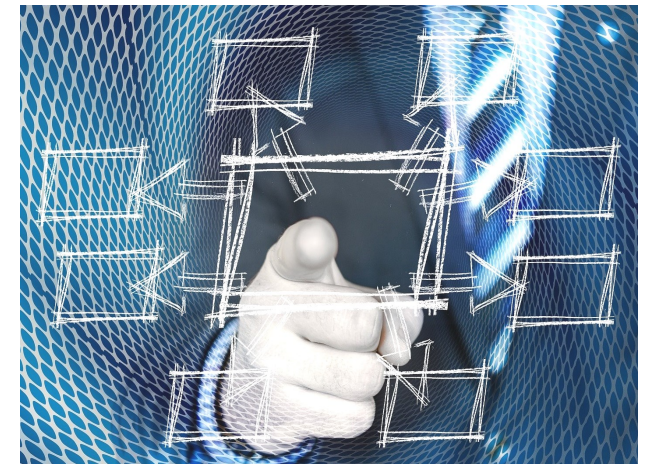
© OpenStreetMap-Mitwirkende

Das Know-how

**REFA**  
Sachsen-Anhalt

2022

**REFA – Produktionsplaner**



## REFA-Produktionsplaner

Sollen Aufträge termingenu durchgeföhrt und dafür die verfügbaren Ressourcen an Personal, Material und Betriebsmitteln im „Dienste des Kunden“ optimal eingesetzt werden, ist der Einsatz des REFA-Produktionsplaners gefragt. Er ist mit den Planungsmethoden der Auftragsabwicklung ebenso vertraut wie mit den Instrumenten der Kapazitäts- und Materialwirtschaft. Als Produktionsplaner haben Sie ein weiteres Etappenziel zum REFA-Techniker für Industrial Engineering erreicht.

### Unsere Empfehlung

Zum besseren Verständnis der Zusammenhänge sowie der Anwendung der Fachbegriffe empfehlen wir, mit der REFA-Grundausbildung zu beginnen



## Planungsmethoden und Instrument der Auftragsabwicklung (Teil 1)

Kundenorientierte Auftragsabwicklung heißt im Wesentlichen: Termine einhalten und Durchlaufzeiten minimieren. Um dem gerecht zu werden, braucht es professionelle Planungsstrategien.

Wollen Sie sich das entsprechende Know-how für eine effektive Auftragsplanung und -steuerung aneignen? Dann nehmen Sie an diesem durch und durch für die Praxis entwickelten Seminar teil.

### Inhalt

- Planungsstrategien und -methoden
- Nummerung/Codierung
- Erzeugnisgliederung, Stücklisten und Verwendungsnachweise
- Arbeitsplanung
- Auftragsprozesse – Planung, Durchlaufzeiten und Terminierung
- Instandhaltungsplanung

### Teil 1

**Seminardauer:** 40 Stunden

**Termin:** 19.04. – 26.04.2022

**Preis:** 990,00 €

**REFA-Mitglieder:** 960,00 €

#### Hinweis Rabatte:

Bei Anmeldung mehrerer Teilnehmer einer Firma zum selben Seminar gewähren wir einen Rabatt.

## Ressourcenplanung – Kapazitäts- und Materialwirtschaft (Teil 2)

Wettbewerbsfähige Prozesse im Produktions- und Dienstleistungsbereich erfordern einen optimalen Einsatz von Personal, Material und Betriebsmitteln.

Wollen Sie Kompetenz in Planung, Bereitstellung und Nutzung von Ressourcen auf- oder ausbauen? In diesem Seminar erwerben Sie das hierzu notwendige Know-how.

### Inhalt

- Ziele und Aufgaben der Kapazitätswirtschaft
- Personalplanung und -steuerung
- Betriebsmittelplanung und -steuerung
- Arbeits- und Betriebszeitgestaltung
- Ziele und Aufgaben der Materialwirtschaft
- Materialbedarfsplanung und -steuerung
- Materialbestand, -bereitstellung und -beschaffung
- Lagerhaltung

### Teil 2

**Seminardauer:** 40 Stunden

**Termin:** 02.05. – 10.05.2022

**Preis:** 990,00 €

**REFA-Mitglieder:** 960,00 €

#### Hinweis Rabatte:

Bei Anmeldung mehrerer Teilnehmer einer Firma zum selben Seminar gewähren wir einen Rabatt.